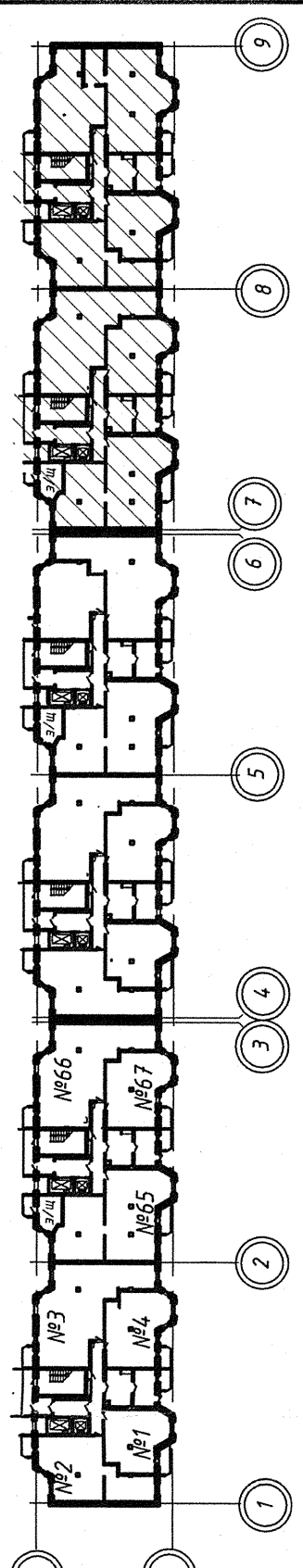
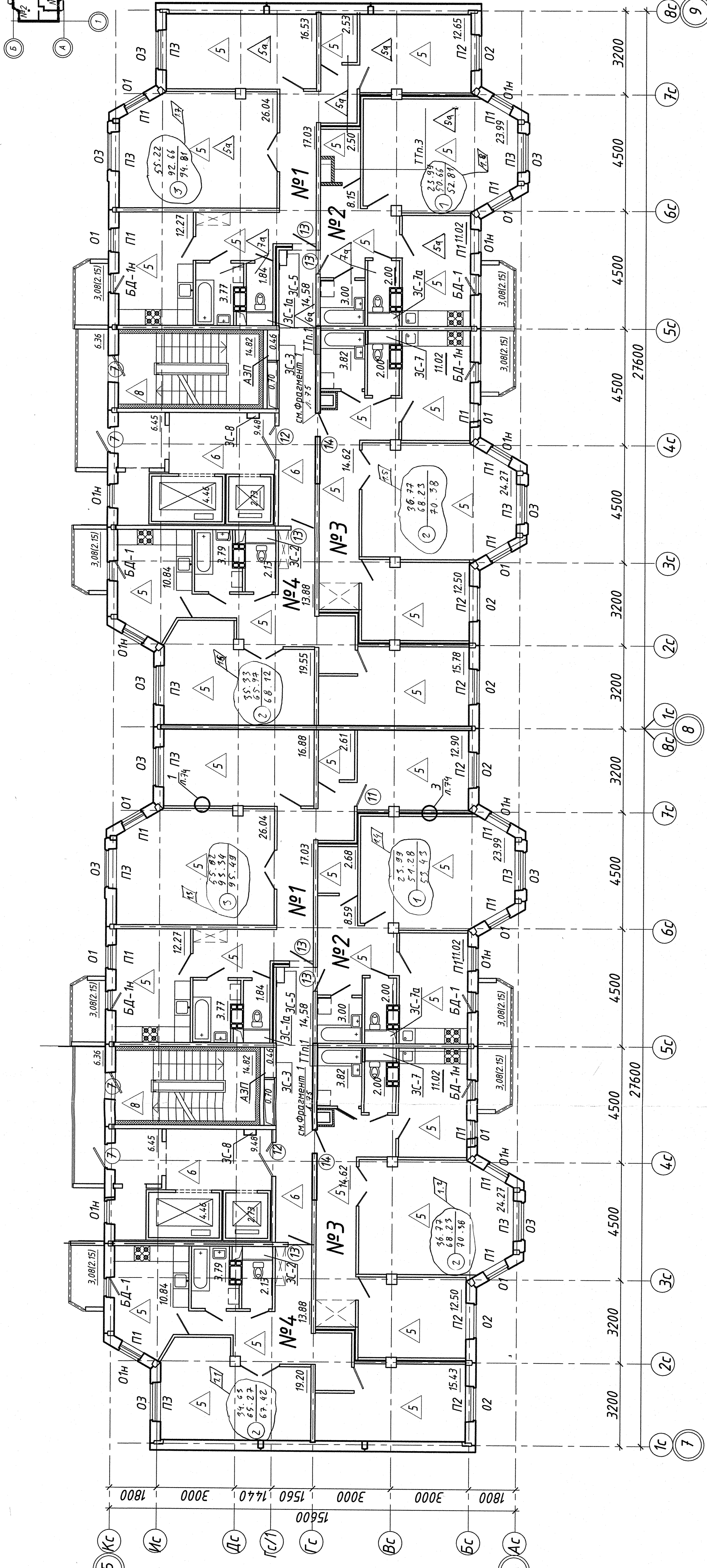


Схема здания



Технико-экономические показатели

Этаж	Площадь жилых комнат, м²	Площадь коридоров, м²	Площадь лестничных площадок, м²	Площадь ванных комнат, м²	Площадь санузлов, м²	Площадь балконов, м²	Площадь лоджий, м²	Площадь террас, м²	Площадь кровли, м²	Площадь застройки, м²	Средняя высота, м
1 Эк	55,82	93,34	3,08	2,15	2,15	95,49	349,78	59,34	422,00	1181,6	
2 1к	23,99	51,28	3,08	2,15	2,15	53,43	17,46	337,46	422,00	1181,6	
3 2к	36,77	68,23	3,08	2,15	2,15	70,38	67,42	336,86	422,00	1181,6	
4 2к	34,63	65,27	3,08	2,15	2,15	67,42	67,42	336,86	422,00	1181,6	
Итого:	151,21	278,12	12,32	8,60	8,60	286,72	286,72	1360,72	1700,00	4442,00	



1. Стены обозначить гидроизоляционным составом (ГС) СТБ 1072-97.
2. Смотреть совместно с листами: 74, 75, 76, 77, 78, 79, 80, 81, 82, 83, 84, 85, 86, 87, 88, 89, 90, 91, 92, 93, 94, 95, 96, 97, 98, 99, 100.
3. Выполнить перегородки из керамического кирпича КРО 100/35 СТБ 1160-99 на цементно-песчаном р-ре М100 толщиной 120 мм (0,76м³ на 1 этаж)
4. На втором этаже в квартирах №519 и 320 (наз. в соответствии с проектом) выполнить полы с применением теплоизоляционного материала. Общая площадь в осях 55-56. Выполнить на отливке на 20 мм выше существующей. (Тщательно смонтировать).

16.025.0.01-AP

№	Имя	Фамилия	Инициалы	Дата	Статус	Лист	Листов
1	У	У	У	11.17	С	40	40
2	Кол.	Лист	Лист	11.17	С	40	40
3	Исх.	Исх.	Исх.	11.17	С	40	40
4	Исх.	Исх.	Исх.	11.17	С	40	40
5	Исх.	Исх.	Исх.	11.17	С	40	40
6	Исх.	Исх.	Исх.	11.17	С	40	40
7	Исх.	Исх.	Исх.	11.17	С	40	40
8	Исх.	Исх.	Исх.	11.17	С	40	40
9	Исх.	Исх.	Исх.	11.17	С	40	40

Комплексная застройка в границах просп. Партизанский - граница МАЗ - ул. Крупской - ул. Юношеская - ул. Шкучина - ул. Кулешова. Первый этаж. Квартира №3 с выделением чередой строительства ЖИЛОЙ ДОМ №1 ПО ГЕНПЛАНУ

Мингоспроецкт  
УП "Минскпроект"

План: 2-16 этажей между осями 7-9

Разработчик: Павлова  
Исполнитель: Павлова  
Проверщик: Павлова  
Инженер: Павлова

Технико-экономические показатели

Формат А4х4